

TF 1600

Dispositivo independiente para el control de accesos al aire libre a través de huella digital



Dispositivo de control de accesos con lector de huella y grado de protección IP65



Rendimiento biométrico:

Sensor ZK de reconocimiento de huella digital fiable y preciso, con algoritmo de reconocimiento en menos de 1.5 segundos



Comunicación:

El TF1600 puede instalarse fácilmente en una red al tener conexión Ethernet y puertos de serie RS232/485. La salida Wiegand permite conectarlo a un lector ZK o a cualquier panel de control de terceros. El puerto de entrada Wiegand puede ser conectado a cualquier lector de tarjetas para una autenticación dual.



Fácil operación y gestión:

La instalación y programación puede hacerse vía lector de enrolamiento y software. Cuenta con indicaciones audio visuales para el acepto y rechazo de huella válida e inválida.



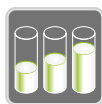
Incorpora control de accesos total:

Entradas de relé para cerradura y alarma eléctricas. Entradas para sensor de estado de puerta y solicitud de hardware de salida. Soporta múltiples zonas horarias y grupos de personal para programas zonas de entrada válidas.



Carcasa waterproof:

Carcasa homologada bajo el protocolo IP65 que permite al lector ser utilizado en exteriores. Los cables y conectores se encuentran sellados en la parte trasera. Las resistencias interiores permiten mantener el calor en entornos de bajas temperaturas.



Capacidad:

Puede almacenar hasta 3.000 huellas, 30.000 tarjetas y 100.000 transacciones. Los datos se transfieren a un dispositivo USB y también a otro dispositivo ante la ausencia de conexión a un computador.



Opciones:

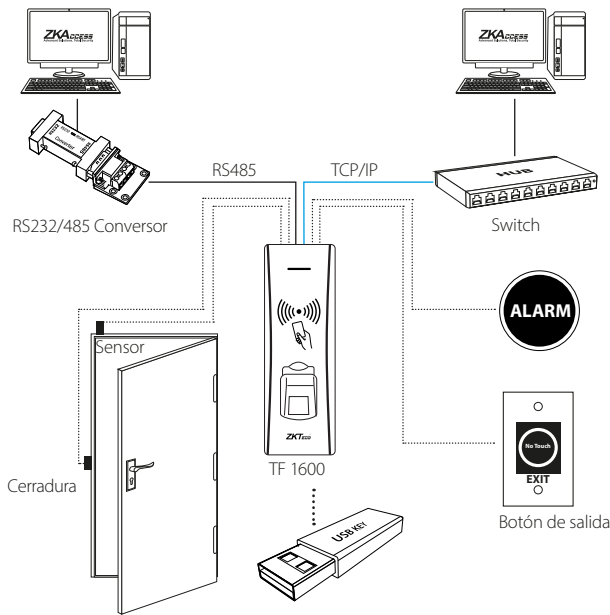
El lector de tarjetas de proximidad o tarjetas Mifare permite la doble identificación para el control de accesos.



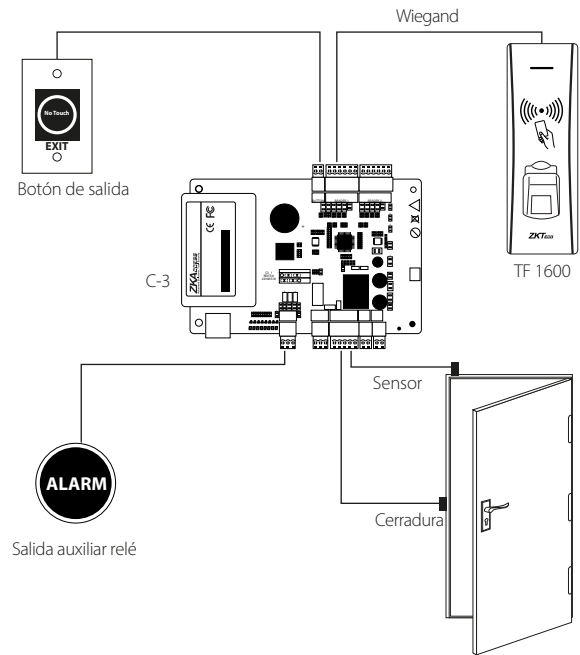
Para desarrolladores de software:

SDK y herramientas de desarrollo gratuitas disponibles para desarrolladores/partners que deseen integrar el TF1600 con cualquier otra aplicación que requiera la verificación de personas.

Instalación independiente



Instalación con panel de control de accesos



Especificaciones

Capacidad

Huellas: 3.000

Tarjetas: 30.000

Transacciones: 100,000

Interfaz de control de accesos

cerradura eléctrica de terceros, sensor de puerta, botón de salida, alarma, timbre de puerta

Comunicación

Ethernet, RS 232, RS485, Entrada y salida wiegand

Alimentación

12V DC, 3A

Entorno

Temperatura operativa:
-40° to 113° F (-40° to 45° C)

Dimensiones

Altura: 7.28 in (18.5cm)

Ancho: 2.46 in (6.25 cm)

Largo: 1.63 in (4.15 cm)

Peso: 0.80 lbs (0.36kg)

Formatos de tarjeta soportados

ID

Mifare

Denominaciones

TF 1600

TF 1600-ID Con lector de tarjeta de proximidad

TF 1600-M Con lector de tarjeta Mifare

Contenido del embalaje



ZKTeco Inc.

ZK Mansion, Wuhe Rd, Gangtuo, Bantian, Buji Town,
Longgang District, Shenzhen China 518129
Tel: 86-755-8960 2345/46/47/48
E-mail: sales@zkteco.com
www.zkteco.com

Global Offices:

USA: +1 732-412-6007
EU: +34 916532891
Brazil: +55 31 2515-8326
Thailand: +66-027199154
Argentina: +54 4785-6481

Mexico: +52-55-52928418
South Africa: +27 12 259 1047
Egypt: +201110444134
Dubai: +971 4 6091 310
India: +91 8123536788

Indonesia: +62 21 2921 8949
Vietnam: +84-0169-5813007
Philippines: +63 9084119832
Russia: +8 915 178-46-81

